

IL PROGETTO

Il Dipartimento Educativo di ReMida Bologna Terre d'Acqua ogni anno propone visite, esplorazioni e percorsi educativi rivolti alle scuole di ogni ordine e grado.

LA STRUTTURA

Ciascun itinerario è suddiviso in due momenti: una visita animata nell'Emporio degli Scarti e una esperienza laboratoriale all'interno degli Atelier_Stanze di ricerca.

I materiali di scarto sono i protagonisti delle proposte educative e diventano mediatori per affrontare tematiche attuali, quali la sostenibilità ambientale, il riuso creativo, la cura per la natura, intrecciando diversi linguaggi espressivi.

GIORNI E ORARI

Le attività si svolgono solo su prenotazione dal martedì al venerdì, in mattinata dalle 9.30 alle 11.30 o nel pomeriggio dalle 14.00 alle 16.00 (gli orari possono subire variazioni in base alle esigenze di trasporto delle singole scuole).

DIDATTICA ASSISTITA

Alcuni dei percorsi proposti possono essere svolti direttamente all'interno delle scuole che ne facciano richiesta.

CONTATTI E COSTI

Per prenotare è necessario inviare una e-mail a prenotazioni@remidabologna.it

Le attività sono rivolte esclusivamente ai soci, la quota associativa annuale è di **5,00 euro**.

La quota contributiva è così determinata:

- **4 euro** a bambino per le visite per le scuole aventi sede nei Comuni gestiti da Geovest (Anzola dell'Emilia, Argelato, Calderara di Reno, Castel Maggiore, Crevalcore, San Giovanni in Persiceto, Sant'Agata Bolognese, Sala Bolognese, Finale Emilia, Nonantola, Ravarino);
 - **4,5 euro** a bambino per le scuole aventi sede in tutti gli altri Comuni;
 - **120,00 euro** per ogni singolo laboratorio da svolgersi all'interno delle scuole.
- Per gli accompagnatori l'ingresso è gratuito.

I NOSTRI PARTNER



Comune di Calderara di Reno

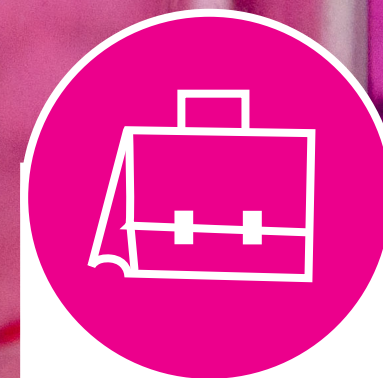
ReMida Bologna_Terre d'Acqua.
Centro di Riuso Creativo dei Materiali di Scarto Aziendale.
Via F. Turati 13, 40012 Calderara di Reno (BO).
Tel. (+39) 392.2019710*
info@remidabologna.it - www.remidabologna.it
www.facebook.com/remidabologna

*Attivo martedì, giovedì e sabato dalle 10.00 alle 19.00

www.idealvale.it

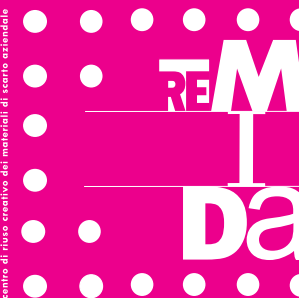
DIPARTIMENTO EDUCATIVO

Nidi, Scuole d'Infanzia e Primarie



SCUOLE

REMIDA BOLOGNA - TERRE D'ACQUA
centro di riuso creativo dei materiali di scarto aziendale



NATURA

CACCIA AL COLORE

Una cartella colore e uno speciale taccuino saranno gli strumenti a disposizione di bambini e bambine: un invito a guardarsi intorno e trattenere il colore di una foglia, di una panchina, della terra, di un muro, di un'auto o del cielo: un diario di colori, una raccolta di impressioni, una piccola collezione di sfumature.

Utenza: scuola dell'infanzia, scuola primaria.

NATURALMENTE ISTANTANEE

Fotografare la natura attraverso la materia: i materiali di scarto si trasformano in filtri, trame e texture per ispezionare la realtà, osservarla attraverso punti di vista inusuali e immortalarela attraverso l'obiettivo fotografico.

Utenza: scuola dell'infanzia, scuola primaria.

DISPOSIZIONI NATURALI

Un invito a osservare e raccogliere vari elementi naturali e creare disposizioni in relazione alla forma, ai colori, alle dimensioni o a speciali fonti di luce, per svelarne le trame nascoste, scoprire possibili trasformazioni e sperimentarne il fascino compositivo.

Utenza: scuola dell'infanzia, scuola primaria.

ADESSO PIANTALA

I bambini sono invitati a costruire un proprio vaso realizzato interamente con materiali di scarto, dentro cui sarà posato un seme da curare, innaffiare, far germogliare e piantare nel proprio giardino o in un altro spazio verde della città.

Utenza: scuola dell'infanzia, scuola primaria.

CARTA E SEGNO

SCARTI DI CARTE

Il percorso pone al centro differenti e molteplici tipologie di carta e invita a indagarne le qualità attraverso diversi strumenti e azioni, per mostrare un materiale noto e comune a tutti sotto una nuova luce, ricercandone e valorizzandone l'espressività.

Utenza: nido, scuola dell'infanzia, scuola primaria.

TRASFORMAZIONI DI SCARTI TRA SEGNI E FORME IN EVOLUZIONE

Gli scarti aziendali per la loro funzione-non funzione hanno spesso forme particolari, che a uno sguardo attento possono suggerire continue metafore figurative. I bambini, abili nel dialogare con gli scarti, li indagano nella loro forma ed essenza e li trasformano, attraverso il segno grafico, in nuovi oggetti, personaggi o ambienti inusuali.

Utenza: scuola dell'infanzia, scuola primaria.

IL LIBRO DELLE IMPRONTE

Il percorso conduce alla realizzazione di un libro misterioso, pieno di tracce lasciate dai materiali durante un loro breve passaggio o una permanenza sulla pagina: impronte di materiali strisciati, scivolati, rotolati, caduti o avvolti, tracce che narrano storie e trattengono memorie.

Utenza: scuola dell'infanzia, scuola primaria.

TRIDIMENSIONALITÀ IN DIVENIRE

La carta si evolve nella tridimensionalità per invadere l'ambiente circostante. Combinando tra loro diverse tipologie di carta e cartone, i bambini possono provare forme, incastri, seriazioni ed equilibri, dando vita ad architetture in continuo divenire.

Utenza: nido, scuola dell'infanzia, scuola primaria.

ATELIER

IN ATELIER TRA LUCI E OMBRE

L'Atelier della Luce è allestito in un'ottica di continua ricerca in un intreccio di luce, ombre, materia e colore. L'Atelier invita a giocare e indagare le possibili interazioni tra le superfici materiche, le fonti luminose, il corpo e l'immaginazione.

Utenza: nido, scuola dell'infanzia, scuola primaria.

ARCHITETTURE IN DIVENIRE

Scegliere, incastrare, sovrapporre e collegare i materiali di scarto per realizzare architetture in continua trasformazione. L'Atelier della Costruttività si apre al piacere di costruire, attraverso il gioco combinatorio, sperimentando altezze, pesi, accostamenti ed equilibri.

Utenza: nido, scuola dell'infanzia, scuola primaria.

GIOCHI DI SOCIETÀ' CON GLI SCARTI

Partendo da differenti tipologie di materiali, bambini e bambine, lavorando in piccoli gruppi, sono invitati a progettare insieme vecchi giochi o a inventarne di nuovi. Dallo sviluppo di un'idea partecipata alla sua realizzazione, condividendone scopi e regole.

Utenza: scuola dell'infanzia (5 anni), scuola primaria.

LA GRAMMATICA DELLA MATERIA

Il percorso vuole approfondire differenze e caratteristiche fisiche dei materiali più comuni, analizzare la loro interazione con l'ambiente, comprendere come le azioni e gli agenti atmosferici li modifichino. Il laboratorio indaga i materiali e li riscopre servendosi del supporto narrativo e grafico.

Utenza: scuola primaria.